

Institut Johnson

Instrumente zur Betreuungsplanung
Betreuung - Geistig Behinderte



Betreuungsplan und Dokumentation

Verfahren 1: Informationssammlung

Verfahren 2: Planung

Formulare zur Betreuungsplanung und Dokumentation

Für unterschiedliche Bereiche des Sozialwesens haben wir ein Formularsystem zur Dokumentation der Planung und Durchführung der Betreuung entwickelt.

Dem Formularsystem liegt ein Menschenbild zugrunde, nach dem sich eine Persönlichkeit unabhängig von ihren Behinderungen und Einschränkungen ständig weiterentwickelt bis zu ihrem Tode. Motor für diese Entwicklung sind die in der Ursprungsfamilie vermittelten Lebensweisen, die Erfahrungen aus der persönlichen Lebensgeschichte und die persönlichen Fähigkeiten und Fertigkeiten, aufgrund deren eine individuelle persönliche Auseinandersetzung mit den Umwelтанforderungen stattfindet.

Aufgabe der Betreuung von Menschen ist es, ein Maximum der persönlichen Ressourcen für das Leben in der Gesellschaft zu aktivieren.

Formularsysteme stehen für die folgenden Bereiche zur Verfügung:

- **Kinder und Jugendhilfe**
- **Werkstatt für Behinderte (geistig Behinderte)**
- **Werkstatt für Behinderte (psychisch Behinderte)**
- **Wohnheim für psychisch Behinderte**
- **Alten- und Pflegeheim**

Zur Anwendung des Formularsystems:

Um die Anwendung des Formularsystems zu optimieren, sollten einige organisatorische Grundvoraussetzungen gegeben sein.

1. Die Informationssammlung und damit die Ausführungen im Bereich „Info“ sollten für einen Klienten möglichst von einer Person („BezugsbetreuerIn“) durchgeführt werden.
2. Die Auswertung der Informationssammlung, im Formularsystem „Hypothesenbildung“ genannt, sollte gemeinsam von dem / der „BezugsbetreuerIn“ und einer für ihn/sie persönlich verantwortlichen Fachperson in fest definierten Zeitabständen durchgeführt werden. Als Anhaltspunkt kann dienen: auf ca. 10-12 „BezugsbetreuerInnen“ ist ein/e „FachleiterIn“ erforderlich.
3. Die unterschiedlichen Komponenten des „Betreuungsrahmens“ werden ebenfalls gemeinsam durch BezugsbetreuerIn und FachleiterIn festgelegt.
4. Für die Durchführung der Maßnahmen ist das gesamte Betreuungsteam verantwortlich, der/die BezugsbetreuerIn ist zuständig für die Information des Teams und für die Dokumentation der Durchführung und Ergebnisse.

Für jeden Klienten sollte ein eigener „Betreuungsplanungsordner“ angelegt werden, der als Arbeitsinstrument dem / der BezugsbetreuerIn im unmittelbaren Zugriff zur Verfügung steht.

Die einzelnen Formulare sollten durch Register getrennt werden. Es empfiehlt sich, von jedem Formular mehrere leere Kopien einzuheften, damit die Dokumentation fortgesetzt werden kann, wenn ein Blatt voll ist. Die Formulare sind so gestaltet, dass der jeweilige Dokumentationsbereich nie fertig ist, sondern mit der Betreuung laufend fortgeführt werden kann.

Copyright

Eine Institution, die unser Formulare System benutzt, muss bei uns registriert sein. Mit der Registrierung erhält die Institution das Recht, die Formulare in beliebiger Zahl zu kopieren und für den internen Gebrauch sowie für das Berichtswesen gegen Übertritte zu benutzen.

Die Weitergabe an eine andere Institution oder die Benutzung zu anderen Zwecken als der Betreuungsdokumentation ist nicht gestattet.

Alle Formulare müssen den Copyright-Hinweis des Institut Johnson enthalten.

Fortbildungen für die Benutzung des Formulare Systems

Wenn das Formulare System in einer Einrichtung eingeführt werden soll, empfiehlt es sich, zumindest die Fachleiter für die Benutzung im Rahmen einer Fortbildung zu qualifizieren. Wir bieten eine Anzahl unterschiedlicher Fortbildungsmaßnahmen in Siegen an. Bei einer ausreichenden Anzahl von Teilnehmern können die Fortbildungen auch institutsintern durchgeführt werden. Auf Anfrage beraten wir Einzelinteressenten oder Institutionen kostenlos und unverbindlich darüber, welche Art Fortbildung für sie geeignet ist.

Name, Vorname

Eingabe durch

Eingabedatum

Folgendes Verhalten wird beobachtet
bei:Folgende Anforderungen gibt es
für:

Aktuelle Behinderungen und Einschränkungen

Name, Vorname

Eingabe durch

Folgendes Verhalten wird beobachtet
bei:

Eingabedatum

Neue Feststellung

Folgende Anforderungen gibt es
für:

Beschreibung des Verhaltens / der Anforderung

.... hat Symptomcharakter

.... gehört zu persönlichen Ressourcen

Name, Vorname

Eingabe durch

Folgendes Verhalten wird beobachtet
bei:

Eingabedatum

Folgende Anforderungen gibt es
für:

Fähigkeiten und Fertigkeiten (bzgl. Arbeit)

Name, Vorname

Eingabe durch

Altersspanne von bis:

Eingabedatum

Geburt

0-3

3-6

7-10

11-14

15-18

18-25

25-30

30-40

41-50

51-60

61-70

>70



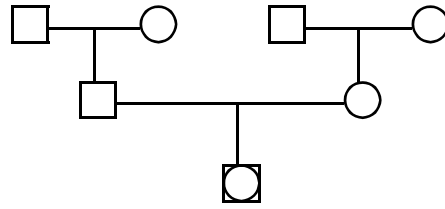
Lebensgeschichtliche Ereignisse

Name, Vorname

Eingabe durch

Eingabedatum

Information über :



Informationen zur Person (Familienmitglied) und ihrer Lebensgeschichte

Lebensbereich:

Eintrag im Genogramm erfolgt:

Name, Vorname

Eingabe durch

Altersspanne von bis:

Eingabedatum

Geburt

0-3

3-6

7-10

11-14

15-18

18-25

25-30

30-40

41-50

51-60

61-70

>70



Aufgetretene Behinderungen / Behandlungen

Name, Vorname

Eingabe durch

Erstformulierung

Eingabedatum

Überarbeitung

Überarbeitung bis:

Einschätzung wird verworfen Datum:



Möglichkeiten und Grenzen der Persönlichkeitsentwicklung



Möglichkeiten und Grenzen in der Arbeit....

.... gehört zum Lebensbereich:

Name, Vorname

Eingabe durch

Eingabedatum

Erstformulierung

Überarbeitung

Überarbeitung bis:

Hypothese wird verworfen

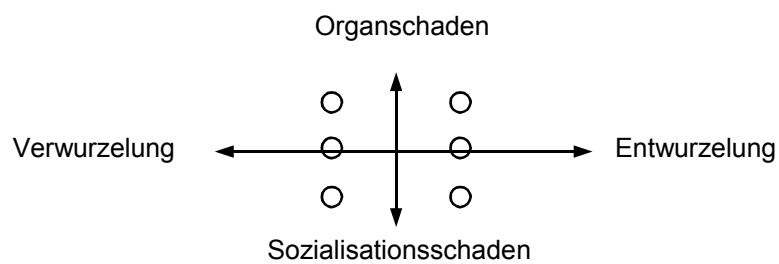
Datum:



Grundannahmen zur Persönlichkeit



Grundannahmen zur Art der Behinderung



Name, Vorname

Eingabe durch

Eingabedatum

Neuer Rahmen Überarbeitung Brauchbarkeit
überprüfen bis:

Folgende Bedingungen und Umgangsformen müssen gewährleistet sein



Anforderungen an den Bezugsbetreuer und das Betreuungsteam....

Name, Vorname

Eingabe durch

Eingabedatum

Neuer Rahmen

Überarbeitung

Brauchbarkeit
überprüfen bis:

Platzierung in der Gruppe

Name, Vorname

Eingabe durch

Eingabedatum

Neuer Rahmen

Überarbeitung

Brauchbarkeit
überprüfen bis:

Anforderungen

Name, Vorname

Eingabe durch

Eingabedatum

Neuer Rahmen

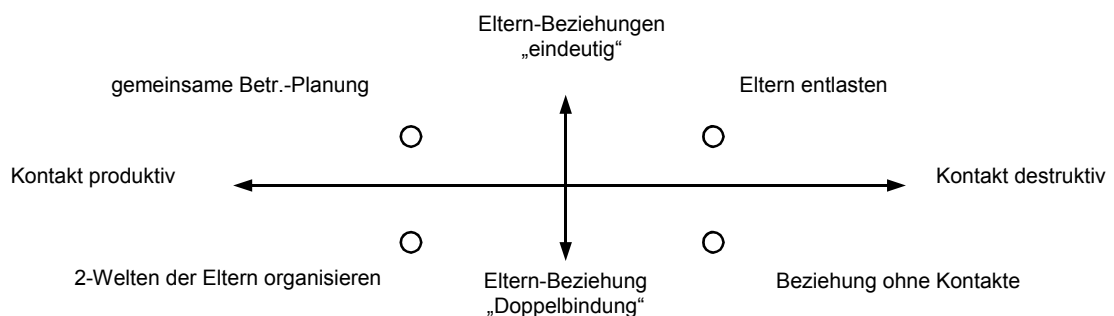
Überarbeitung

Brauchbarkeit
überprüfen bis:



Kooperation mit Angehörigen und / oder Betreuern

Ziele in der Elternarbeit:



GB		Ziele		Blatt Nr.
Name, Vorname				
Eingabe durch				
Eingabedatum	Neues Ziel	<input type="radio"/>	Zielüberprüfung bis:	
	Überarbeitung	<input type="radio"/>	Ziel überprüft am:	
	Ziel eingestellt	<input type="radio"/>		



Kurzfristiges realistisches Ziel ist



Maßnahmen zur Zielerreichung sind



Abbruchkriterium ist



Zielerreichung

Name, Vorname

Eingabe durch

Eingabedatum

Neuanlage

Überarbeitung
bis:

Überarbeitung



Hinweise auf Krisen / Äußerungsformen sind



Zur Krisenvermeidung trägt bei



Handeln im Krisenfall

Name, Vorname

Eingabe durch

Eingabedatum

Formulierung eines Anliegens
von:

Auftragsformulierung



Das Anliegen / der Auftrag lautet

.... hat Auswirkungen auf den Betreuungsrahmen

Name, Vorname

Eingabe durch

1.)

5.)

Eingabedatum

2.)

6.)

Anlaß

3.)

7.)

Teilnehmer (1)

4.)

8.)



....

Überarbeitungen im Betreuungsplan nötig und zwar
bei Element

zu erledigen bis:

GB Orga 3 Termine										
Name, Vorname										
Planungselement	Start	Überarb.	Überarb.	Überarb.	Überarb.	Überarb.	Überarb.	Überarb.	Überarb.	Überarb.
Handlungsspielraum										
Hypothesen										
Betreuungsrahmen										
Ziele										
Krisenplan										

Instrumente der Betreuungsplanung - Dokumentation

